

# ヘーベルIoH × DiXiM Security 利用手順書(パソコン用)

2020年6月  
HEBEL HAUS

## ヘーベリアンネット会員登録作業

既にヘーベリアンネットにご登録頂いているお客様はこの作業は不要です。

→ルータ設置及びライセンスキー登録 (P3) にお進みください。

DiXiM Securityの脅威検出情報のeメールでお知らせする機能や、過去の脅威検出ログをご確認頂くためにヘーベリアンネット会員登録が必須です。



### 手順1 ヘーベリアンネットに登録する (https://hebelian.com/net/)

- 1 ヘーベリアンネットTOPページ右上黄緑色の【新規登録】ボタンをクリックしてください。

- 2 ヘーベリアンネットに登録できるのは、ヘーベルハウスのオーナー様とご家族に限ります。

[ヘーベリアンネットへのご登録はこちら。](#)



### 手順2 登録者情報の入力

- 1 登録者情報を入力します。【※マーク】のある項目は必ず入力してください。

- 2 現住所と建築地住所が異なる場合は両方の住所を入力します。

- 3 建築時の契約書に記載されている「旭化成契約番号」を入力します。  
※BP000000  
英数大文字(数字)5ケタ

- 4 メールアドレスは3件まで登録することができます。ヘーベリアンネットからのお知らせを、登録されたメールアドレスにお送りします。今後台風などが接近した際の緊急対応メールなどを配信する予定ですので、よろしければパソコン用、携帯電話用、両方のアドレスをご登録ください。  
※パスワード変更の際に送られるメールはアドレス1となります。

- 5 入力が確定したら、ヘーベリアンネット利用規約を確認します。



6 ヘーベリアンネット利用規約を必ずお読みいただき、同意できる場合は【規約に同意して次へ進む】をクリックしてください。



7 クリック後、登録者情報確認画面になります。

### 手順3 入力情報の確認

1 入力内容に間違いがなければ【登録を申請する】をクリックします。

2 変更・修正がある場合は【戻る】をクリックし、再度入力してください。



### 手順4 ヘーベリアンネットへの登録完了

1 登録された内容を旭化成オーナーズ倶楽部事務局で確認・承認後、「ご登録完了しました」メールをお送りいたします。  
※自動転送メールはございません。

2 メールのご返信には通常3~5営業日程度かかります。



※登録するメールアドレスが携帯アドレスの場合は、「club@om.asahi-kasei.co.jp」からのメールが受信できるよう、予め受信設定をご確認ください。

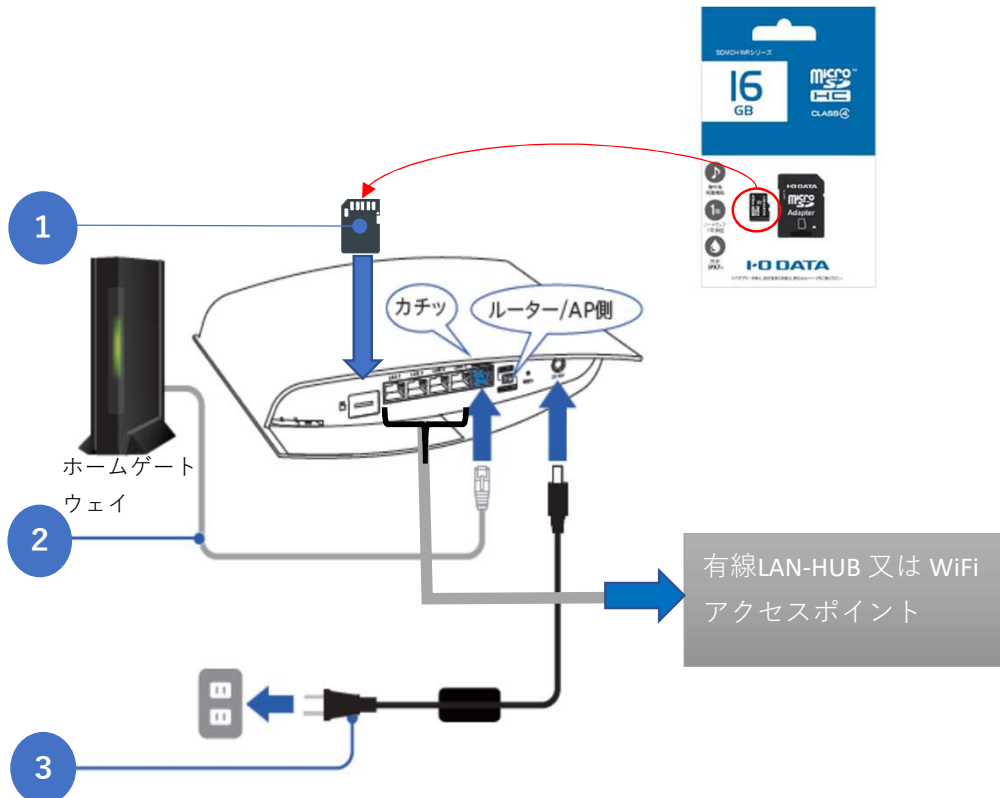
次ページ「ルーター設置及びライセンスキー登録」にお進みください。

## ルータ設置及びDiXiM Securityライセンスキー登録について

本サービスに必要なトライバンドルルータの設置方法と、ライセンスキー登録を含む設定方法について、以下に説明いたします。

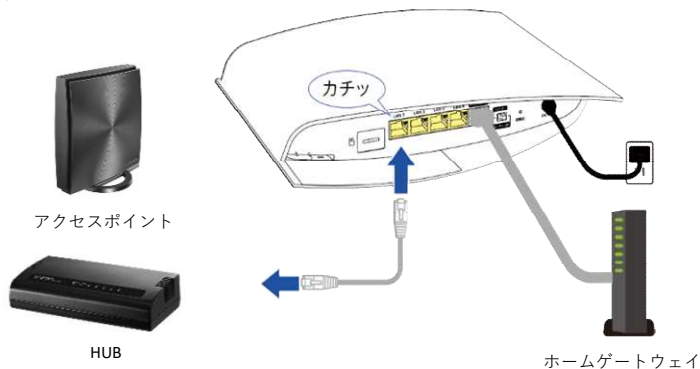
### 手順1 設置する

1. microSDカードを本製品のmicroSDカードスロットに挿入する
2. ホームゲートウェイと本製品のインターネットポート（青）をLANケーブルでつなぐ
3. 電源を入れる



### 【重要】

IoTセキュリティ（DiXiM Security）を宅内全体で有効化するためには、HUB等、及びその他アクセスポイントよりも上流（ホームゲートウェイより）に配置してください。また、ホームゲートウェイ側からの接続は必ず「青」のポートに接続して頂く必要があります。

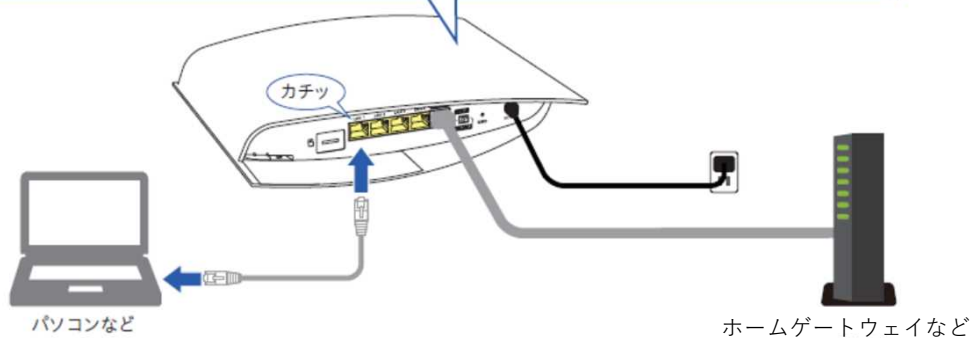


4. 天面のランプが白点滅から白点灯に変わるまで待つ



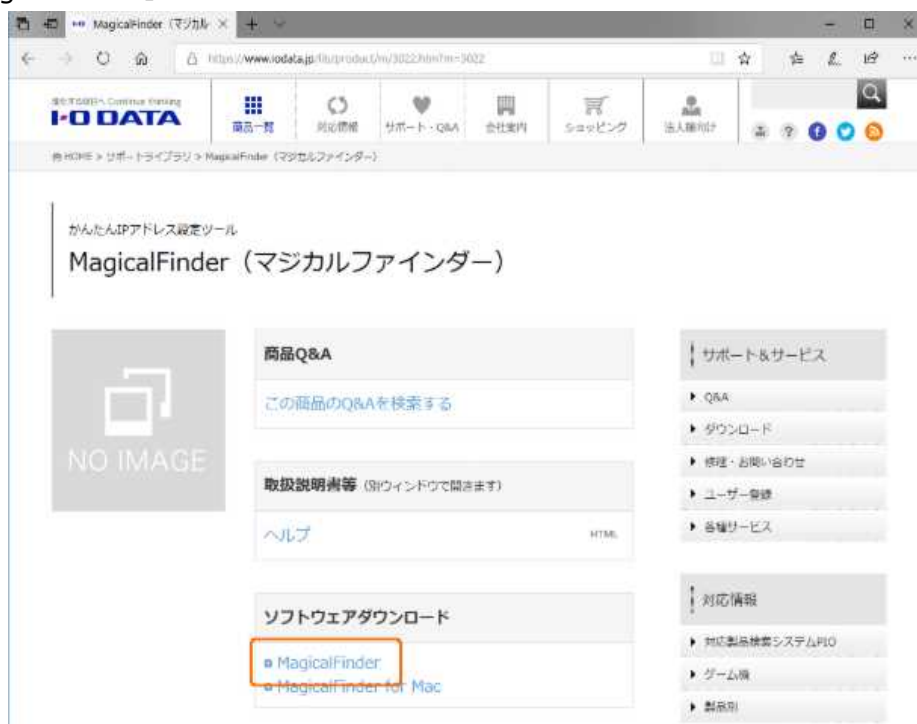
5. お客様のパソコンを有線LAN接続する

5 LANケーブルを  
本製品のLANポート(黄)と接続する端末のLANポートにつなぐ



## 手順2 設定画面を開く

1. Webブラウザ（Internet Explorerなど）から“https://www.iodata.jp/r/3022”にアクセスします。
2. [MagicalFinder] をクリックします。



### 3. ご利用のOSを選択し、ダウンロード → 保存 をクリックします。

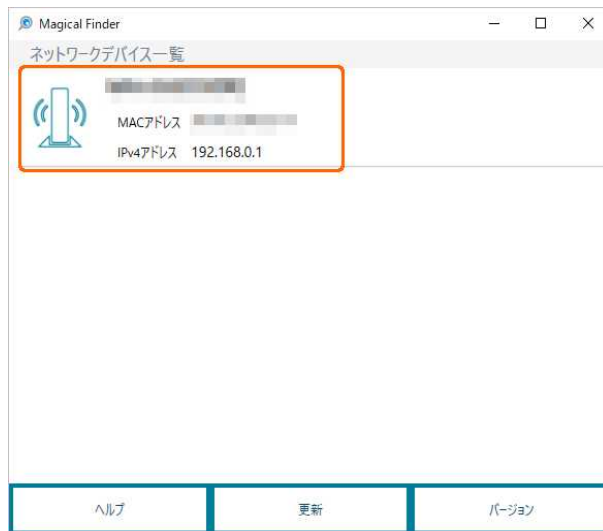


### 4. [実行] をクリックします。



5. デスクトップ上にできた [mfinderXXX] フォルダを開き、  
[MagicalFinder (.exe) ] をダブルクリック (Xは数字) します。

6. 本製品をクリックします。



7. [Web設定画面を開く] をクリックします。



8. ルーターに同梱されている“無線LAN設定情報シート”に記載されている

無線LAN設定情報シート

WI-FI設定用

	SSID1 [2.4GHz]	SSID2 [5GHz(W52/W53)]	SSID3 [5GHz(W56)]
SSID	IODATA-xxxxxx-2G	IODATA-xxxxxx-5G-1	IODATA-xxxxxx-5G-2
パスワード/暗号キー (共通)	XXXX XXXX XXXXX		
QRコード			

設定画面ログイン用

ユーザー名	XXXXX
パスワード	XXXXXXXXX
URL	http://192.168.0.1/

シリアル番号(S/N)

Windows セキュリティ

Microsoft Edge

サーバー 192.168.0.1 がユーザー名とパスワードを要求しています。サーバーの報告によると、これは [ ] から要求です。

ユーザー名

パスワード

資格情報を記憶する

OK キャンセル

### 手順3 DiXiM Securityの利用を開始する

1. 左側のメニューの[インターネット]を押す
2. “APモード” にチェックが入っていることを確認する

1

WN-TX4266GR

- ステータス
- インターネット
- LAN設定
- 無線設定
- VPN
- 詳細設定
- DiXiM Security
- ペアレンタルコントロール
- システム設定
- 詳細ガイド
- モバイル表示

I-O DATA

本製品のインターネットへの接続方法を設定します。

- IPアドレス自動取得
- IPアドレス固定設定
- PPPoE認証
- IPv4 over IPv6(MAP-E)
- IPv4 over IPv6(OS-Lite)
- APモード

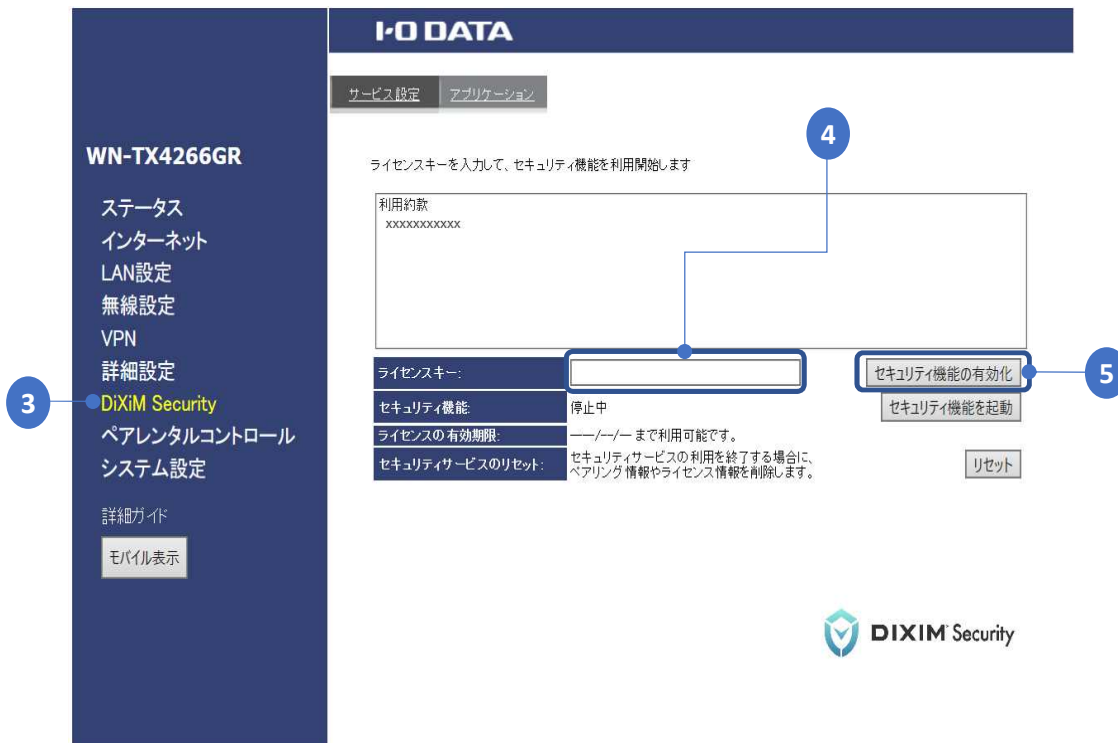
2

設定 キャンセル

**【重要】**

”APモード”にチェックが入っていない場合は、”APモード”にチェックを入れ、[設定]をタップする必要があります。

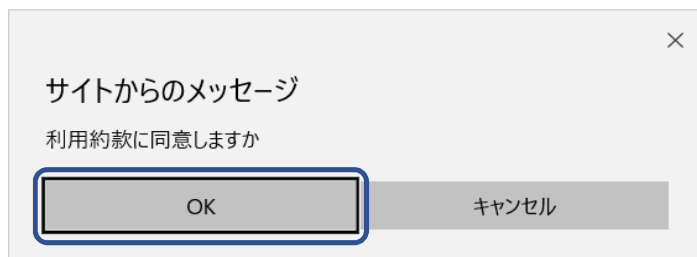
3. 左側のメニューの[DiXiM Security]を押す
4. 旭化成ホームズから連絡させて頂いたライセンスキーを入力する
5. [セキュリティ機能の有効化]を押す



**【重要】**

ライセンスキーとは「XXXXX-XXXXX-XXXXX-XXXXX」という半角英数20桁の番号です。キーの入力時には「-（半角ハイフン）」を忘れずに入力してください。  
※ライセンスキーは旭化成ホームズからお知らせいたします。

6. [OK]を押す





7. “セキュリティ機能” が “動作中”になっている事を確認します

I-O DATA

サービス設定 アプリケーション

WN-TX4266GR

ステータス  
インターネット  
LAN設定  
無線設定  
VPN  
詳細設定  
DIXIM Security  
ペアレンタルコントロール  
システム設定

詳細ガイド  
モバイル表示

ライセンスキーを入力して、セキュリティ機能を利用開始します

利用約款  
XXXXXXXXXXXX

ライセンスキー:

セキュリティ機能: **動作中**

ライセンスの有効期限:

セキュリティサービスのリセット: セキュリティサービスの利用を終了する場合に、ペアリング情報やライセンス情報を削除します。

セキュリティ機能の有効化  
セキュリティ機能を停止  
リセット

DIXIM Security

以上で、設定は完了です。ご自宅はサイバーリスクから保護されました。

**【お問い合わせ先】**

へーベル光テクニカルサポート

**0120-203-022**

受付時間：9時～21時（年中無休）