

ヘーベルIoH × DiXiM Security 利用手順書（スマートフォン用）

2020年6月
HEBEL HAUS

ヘーベリアンネット会員登録作業

既にヘーベリアンネットにご登録頂いているお客様はこの作業は不要です。

→ルータ設置及びライセンスキー登録（P3）にお進みください。

DiXiM Securityの脅威検出情報のeメールでお知らせする機能や、過去の脅威検出ログをご確認頂くためにヘーベリアンネット会員登録が必須です。



手順1 ヘーベリアンネットに登録する（<https://hebelian.com/net/>）

- 1 ヘーベリアンネットTOPページ右上 黄緑色の【新規登録】ボタンをクリックしてください。
- 2 ヘーベリアンネットに登録できるのは、ヘーベルハウスのオーナー様とご家族に限ります。
[ヘーベリアンネットへのご登録はこちら。](#)



手順2 登録者情報の入力

- 1 登録者情報を入力します。【※マーク】のある項目は必ず入力してください。
- 2 現住所と建築地住所が異なる場合は両方の住所を入力します。
- 3 建築時の契約書に記載されている「旭化成契約番号」を入力します。
※BPOOOOO
英数大文字（数字）5ケタ
- 4 メールアドレスは3件まで登録することができます。ヘーベリアンネットからのお知らせを、登録されたメールアドレスにお送りします。今後台風などが接近した際の緊急対応メールなどを配信する予定ですので、よろしければパソコン用、携帯電話用、両方のアドレスをご登録ください。
※パスワード変更の際に送られるメールはアドレス1となります。
- 5 入力が確定したら、ヘーベリアンネット利用規約を確認します。



6 ヘーベリアンネット利用規約を必ずお読みいただき、同意できる場合は【規約に同意して次へ進む】をクリックしてください。

7 クリック後、登録者情報確認画面になります。



手順3 入力情報の確認

1 入力内容に間違いがなければ【登録を申請する】をクリックします。

2 変更・修正がある場合は【戻る】をクリックし、再度入力してください。



手順4 ヘーベリアンネットへの登録完了

1 登録された内容を旭化成オーナーズ倶楽部事務局で確認・承認後、「ご登録完了しました」メールをお送りいたします。
※自動転送メールはございません。

2 メールのご返信には通常3~5営業日程度かかります。

※登録するメールアドレスが携帯アドレスの場合は、「club@om.asahi-kasei.co.jp」からのメールが受信できるよう、予め受信設定をご確認ください。



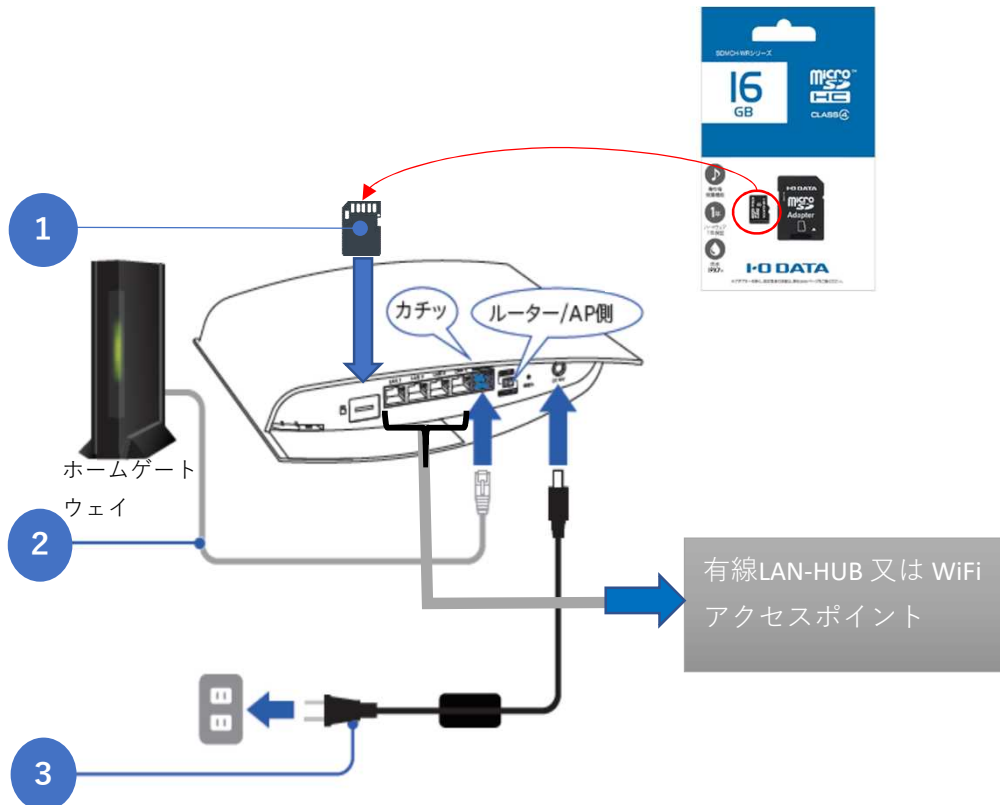
次ページ「ルーター設置及びライセンスキー登録」にお進みください。

ルータ設置及びDiXiM Securityライセンスキー登録について

本サービスに必要なトライバンドルルータの設置方法と、ライセンスキー登録を含む設定方法について、以下に説明いたします。

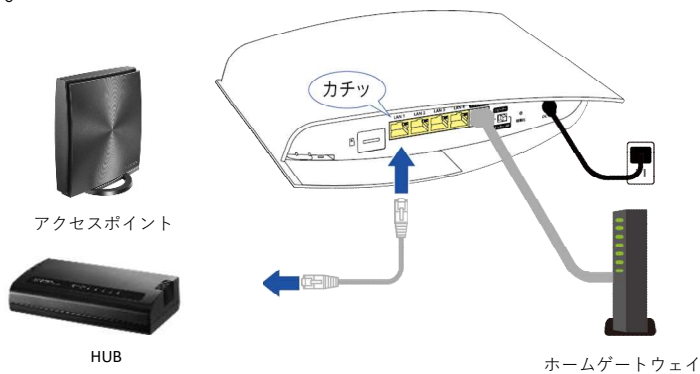
手順1 設置する

1. microSDカードを本製品のmicroSDカードスロットに挿入する
2. ホームゲートウェイと本製品のインターネットポート（青）をLANケーブルでつなぐ
3. 電源を入れる

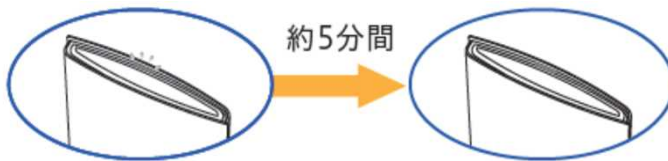


【重要】

IoTセキュリティ（DiXiM Security）を宅内全体で有効化するためには、HUB等、及びその他アクセスポイントよりも上流（ホームゲートウェイより）に配置してください。また、ホームゲートウェイ側からの接続は必ず「青」のポートに接続して頂く必要があります。



4. 天面のランプが白点滅から白点灯に変わるまで待つ



手順2 設定画面を開く

1. QRコードリーダーアプリで以下のQRを読み込む、または、App StoreまたはPlayストアで「Magical Finder」を検索し、インストールする



【重要】

Magical Finderのインストールは必ず、スマートフォンをトライバンドルータに接続する前に実施してください

2. QRコードリーダーアプリで添付の無線LAN設定情報シートのQRコードを読み込み、画面の指示にしたがって操作し、Wi-Fi接続する



【重要】

添付の無線LAN設定情報シートに記載されているSSIDを選択し、暗号キーを入力することで手動でWi-Fi接続することもできます。

3. スマートフォン/タブレットの上部にWi-Fiアイコンが表示されていることを確認する



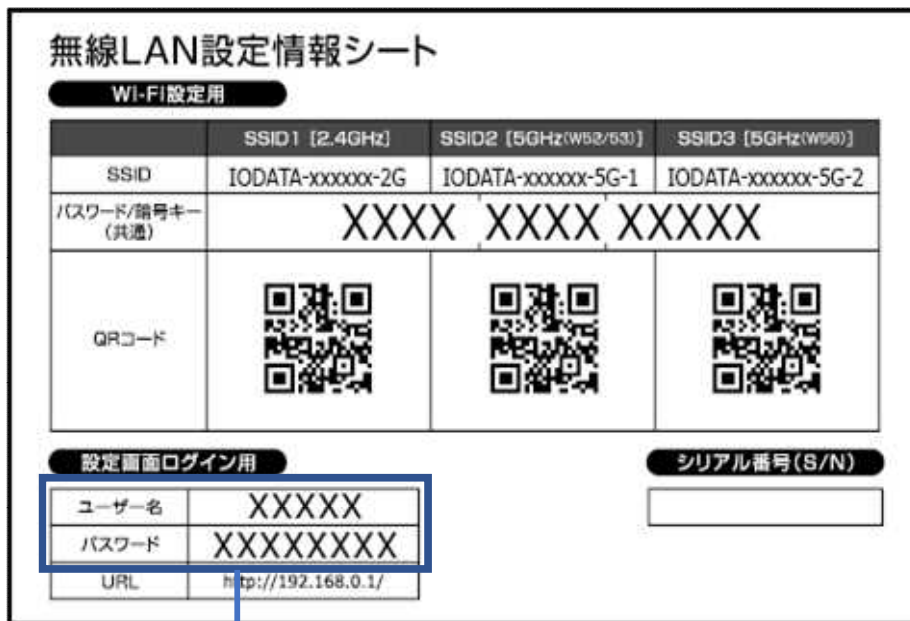
4. インストールした [Magical Finder] を開く
5. 本製品 [WN-TX4266GR] をタップする



6. [Web設定画面を開く] をタップする



7. ルーターに同梱されている“無線LAN設定情報シート”に記載されている
設定画面ログイン用のユーザー名とパスワードを入力し、[ログイン]をタップする

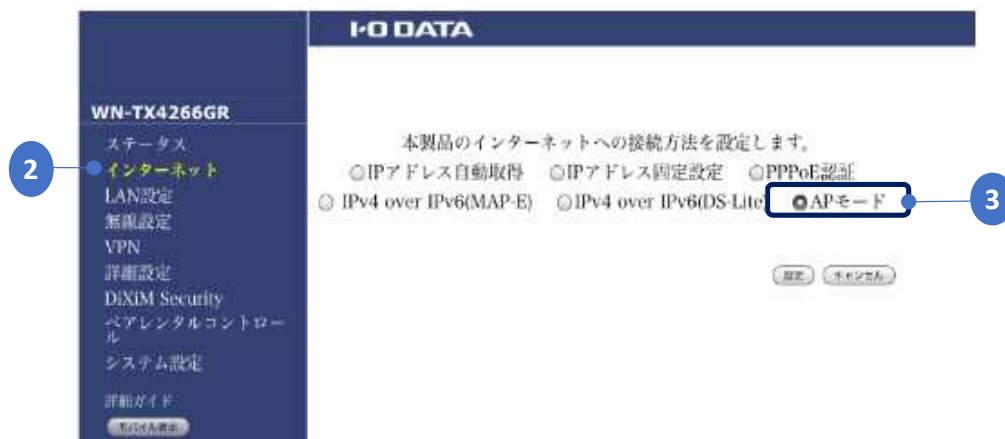


手順3 DiXiM Securityの利用を開始する

1. [詳細設定]をタップする



2. 左側のメニューの[インターネット]をタップする
3. "APモード" にチェックが入っていることを確認する



【重要】

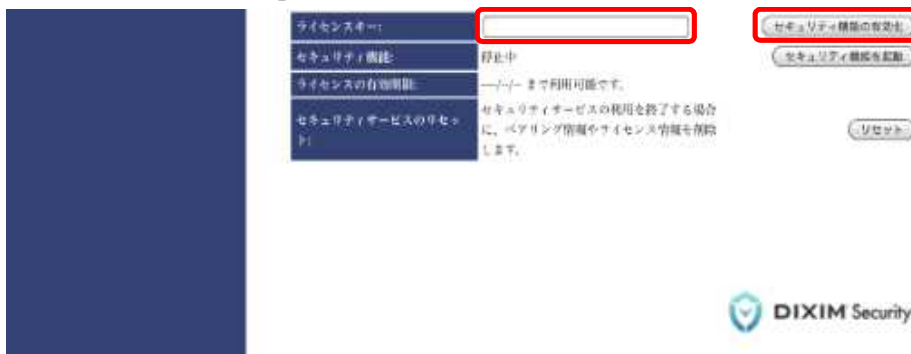
"APモード"にチェックが入っていない場合は、"APモード"にチェックを入れ、[設定]をタップする必要があります。

4. 左側のメニューの[DiXiM Security]をタップする



5. 旭化成ホームズから連絡させて頂いたライセンスキーを入力する

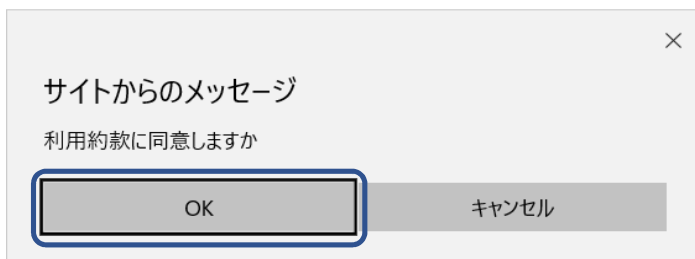
6. [セキュリティ機能の有効化]を押す



【重要】

ライセンスキーとは「xxxxx-xxxxx-xxxxx-xxxxx」という半角英数20桁の番号です。
キーの入力時には「-（半角ハイフン）」を忘れずに入力してください。
※ライセンスキーは旭化成ホームズからお知らせいたします。

7. [OK]を押す



8. “セキュリティ機能” が “動作中” になっている事を確認する



【お問い合わせ先】

へーベル光テクニカルサポート

0120-203-022

受付時間：9時～21時（年中無休）

以上で、設定は完了です。ご自宅はサイバーリスクから保護されました。